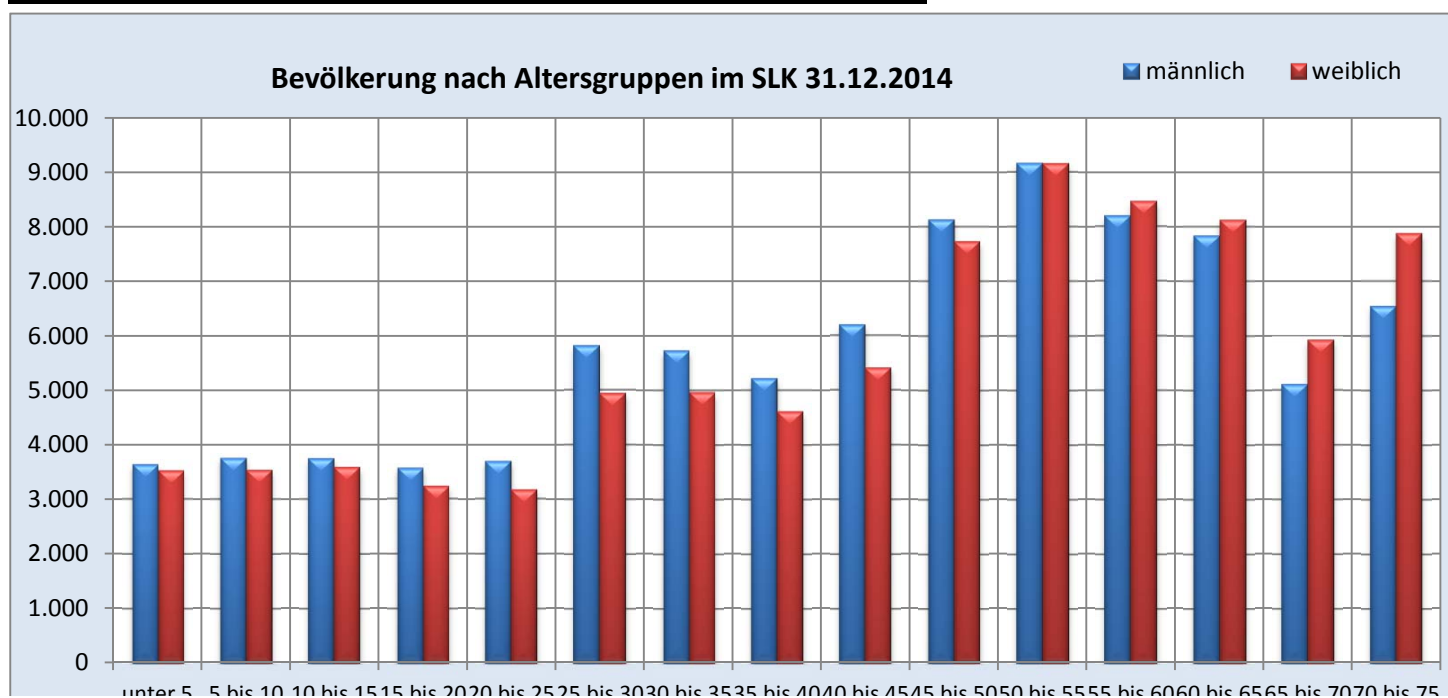
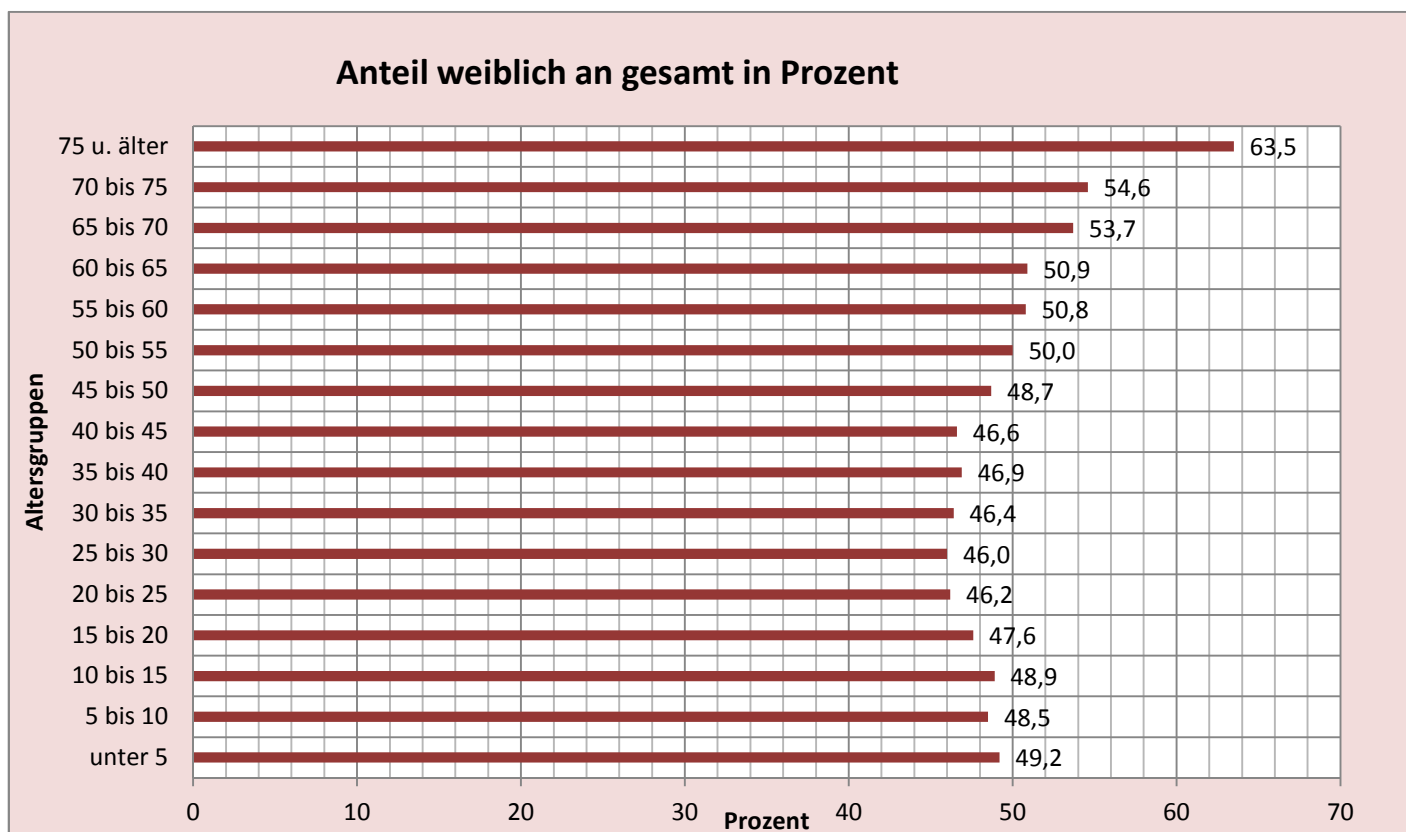
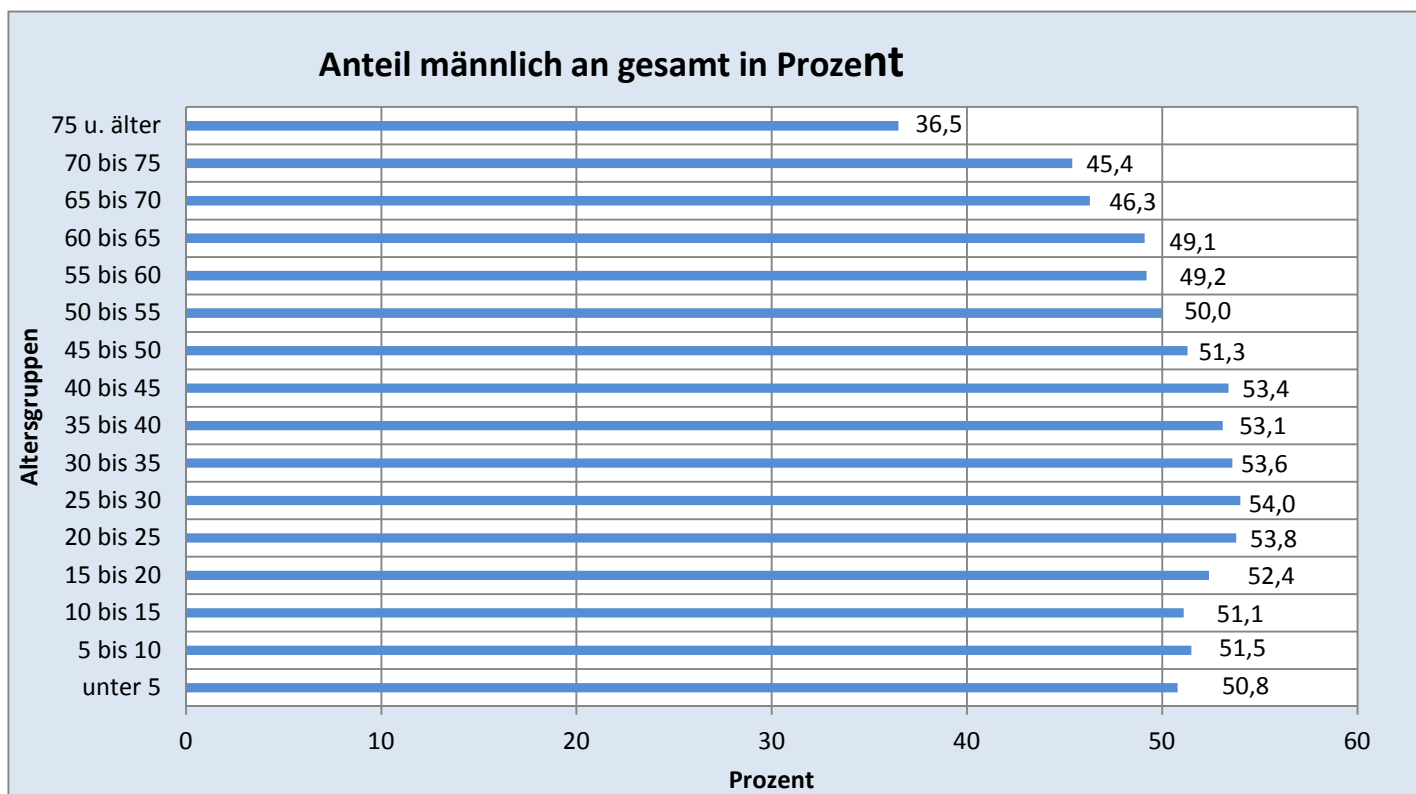


Bevölkerung im Salzlandkreis nach Altersgruppen 31.12.2014

Quelle: Statistisches Landesamt Sachsen-Anhalt

Alter von ... bis	männlich	% an gesamt	weiblich	% an gesamt
unter 5	3.630	50,8	3.517	49,2
5 bis 10	3.746	51,5	3.531	48,5
10 bis 15	3.740	51,1	3.579	48,9
15 bis 20	3.559	52,4	3.228	47,6
20 bis 25	3.683	53,8	3.166	46,2
25 bis 30	5.811	54,0	4.942	46,0
30 bis 35	5.726	53,6	4.962	46,4
35 bis 40	5.219	53,1	4.610	46,9
40 bis 45	6.194	53,4	5.407	46,6
45 bis 50	8.131	51,3	7.731	48,7
50 bis 55	9.167	50,0	9.165	50,0
55 bis 60	8.196	49,2	8.460	50,8
60 bis 65	7.840	49,1	8.129	50,9
65 bis 70	5.105	46,3	5.916	53,7
70 bis 75	6.548	45,4	7.881	54,6
75 u. älter	9.573	36,5	16.658	63,5
gesamt	95.868	48,7	100.882	51,3





Anteil der Altersgruppen an der Bevölkerung insg. in Prozent

