

# Was ist der gemeindepsychiatrische Verbund Salzlandkreis?

Der Gemeindepsychiatrische Verbund Salzlandkreis (GPV SLK) ist gemäß den Bestimmungen des Gesetzes über Hilfen und Schutzmaßnahmen für Personen mit einer psychischen Erkrankung des Landes Sachsen-Anhalt (PsychKG LSA) ein Zusammenschluss von Leistungserbringern, Kostenträgern und anderen Verbundpartnern auf dem Gebiet des Salzlandkreises.

Der GPV SLK hat es sich zur Aufgabe gemacht, Personen mit psychischen Erkrankungen im Sinne des PsychKG LSA und deren soziales Umfeld in den Mittelpunkt seiner Bemühungen zu stellen. Hierbei spielen sozialpsychiatrisches und systemisches Denken und Handeln eine entscheidende Rolle.

Eine Kooperationsvereinbarung bildet die Basis für eine intensive Kommunikation und die Entwicklung gemeinsamer Verfahren zur personenzentrierten Fallbesprechung sowie zur bedarfsgerechten Versorgung betroffener Menschen durch die Verbundpartner



## Ansprechpartner



### Postanschrift und Erreichbarkeit:

#### Gemeindepsychiatrischer Verbund Salzlandkreis

Thomas-Müntzer-Straße 41  
06406 Bernburg (Saale)

#### Ansprechpartnerin: Psychiatriekoordinatorin

Frau Lange  
mlange@kreis-slk.de  
Telefon: 03471 684-1363



Herausgegeben: Juli 2024

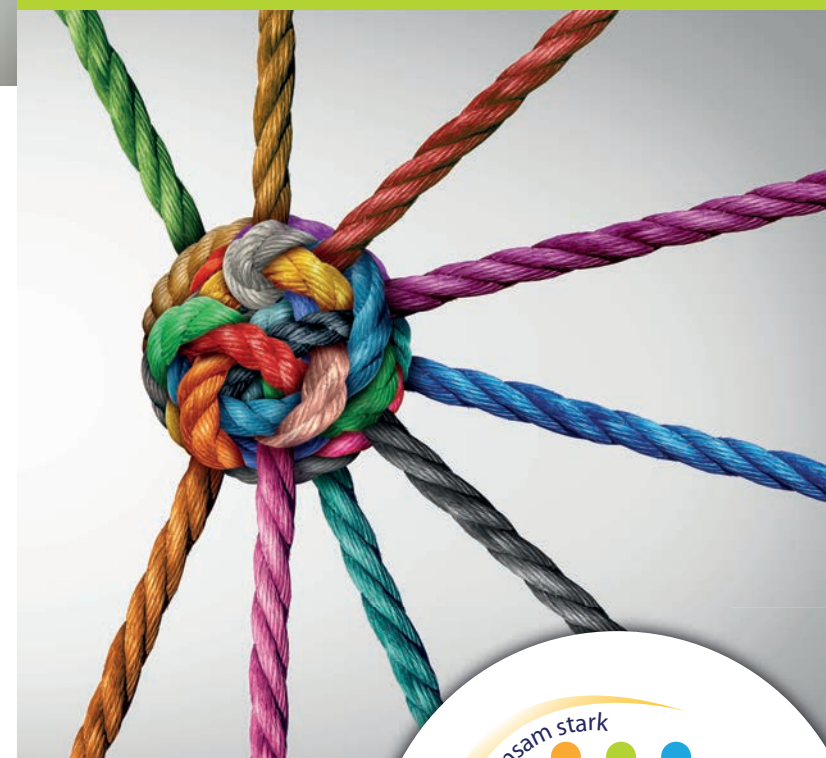


**SALZLANDKREIS.**

FD Gesundheit

## GEMEINDEPSYCHIATRISCHER VERBUND (GPV SLK)

Gemeinsam stark für psychische Gesundheit.  
Wege finden, Hoffnung schenken.

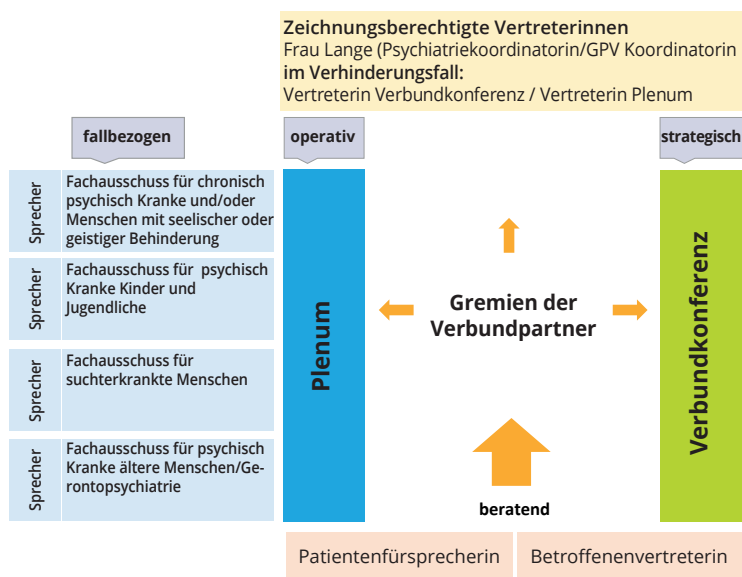


Gemeinsam stark  
**GEMEINDEPSYCHIATRISCHER  
VERBUND** im Salzlandkreis

# Welche Aufgaben übernimmt der GPV?

- Die Förderung einer vertrauensvollen einrichtungs- und trägerübergreifenden Zusammenarbeit zwischen den Verbundpartnern des GPV SLK.
- Die Identifizierung und Benennung von Hindernissen in der Versorgung sowie die kontinuierliche Verbesserung der Qualität der vorhandenen Hilfsangebote im Salzlandkreis.
- Die Entwicklung einer bedarfsgerechten Versorgung durch die Zusammenarbeit von Salzlandkreis, Kostenträgern, Leistungserbringern, Interessenvertretungen von Personen mit psychischen Erkrankungen oder Suchterkrankungen und deren Angehörigen.
- Die Schaffung einer möglichst wohnortnahen Versorgung von Personen mit psychischen Erkrankungen, unter Berücksichtigung der vorhandenen Strukturen im Salzlandkreis, insbesondere für diejenigen mit komplexen Hilfebedarfen.

## Organigramm GPV SLK



# Verbundpartner GPV SLK

- Agentur für Arbeit Sachsen-Anhalt West
- AMEOS Klinikum Aschersleben-Staßfurt GmbH
- Arbeiter-Samariter-Bund
- AWO Kreisverband Salzland e.V.
- Berufsförderungswerk Sachsen-Anhalt gemeinnützige GmbH
- Betreuungsverein Schönebeck/ Elbe
- BQI mbH Schönebeck
- Bunte Feuer GmbH Magdeburg
- Caritas Trägergesellschaft St. Mauritius gGmbH
- CJD Sachsen-Anhalt
- Diakonie-Suchthilfe Betahnen - Suchtberatungstelle Bernburg
- Diakonieverein Burghof e. V.
- Jobcenter Salzlandkreis
- Kanzler von Pfau'sche Stiftung
- KIDS e.V. Bernburg
- Kinder- und Jugenddorf Belleben Hans Klein GmbH & Co. KG
- Kinder- und Jugendhilfzentrum Groß Börnecke GmbH
- Klusstiftung zu Schneidlingen und Groß Börnecke
- Lebenshilfe Bernburg gemeinnützige GmbH
- Lebenshilfe Bördeland gemeinnützige Gesellschaft mbH
- Lebenshilfe Harzvorland gGmbH
- Nestwärme e.V.
- Nestwärme Familiendienste gGmbH
- Plan B - Beratung und Fachleistungen im Persönlichen Budget
- Salus gGmbH Fachklinikum Bernburg
- Salzlandkreis
- Schloss Hoym Stiftung
- So.Fa. Bernburg
- Sophie Tefikow, Kinder- und Jugendlichenpsychotherapeutin
- Stiftung Staßfurter Waisenhaus
- Unter dem Regenbogen Tagesstätte für seelisch behinderte Menschen UG
- Zentrum für transkulturelle Psychotherapie (ZtP gGmbH)
- Zhenya Batalaska, Fachärztin für Psychiatrie und Psychotherapie

# Welche Ziele werden verfolgt?

Das Hauptziel des GPV SLK besteht darin, sicherzustellen, dass Personen, die psychisch erkrankt sind oder von solchen Erkrankungen bedroht sind und ihren gewöhnlichen Aufenthalt im Salzlandkreis haben, die benötigte Unterstützung erhalten. Der GPV SLK strebt an, sicherzustellen, dass niemand aufgrund der Art oder Schwere seiner Erkrankung ohne Hilfe bleibt. Dabei ist es grundsätzlich wichtig, eine Unterstützung bereitzustellen, wenn ein konkreter Bedarf besteht. Die Verbundpartner erkennen ihre gemeinsame Verantwortung an und sind sich bewusst, dass dieses Ziel nur durch die abgestimmte Zusammenarbeit aller erreicht werden kann.

Der GPV SLK richtet sein Augenmerk auf folgende Zielgruppen: Personen mit gewöhnlichem Aufenthalt im Salzlandkreis, die gemäß § 1 Abs. 2 Psych-KG LSA als psychisch krank eingestuft werden oder von solchen Erkrankungen bedroht sind, darunter auch Personen, die von Suchterkrankungen betroffen sind, sowie Personen mit geistigen Beeinträchtigungen. Auch Kinder und Jugendliche, die von diesen Erkrankungen betroffen oder von diesen bedroht sind, werden berücksichtigt.

