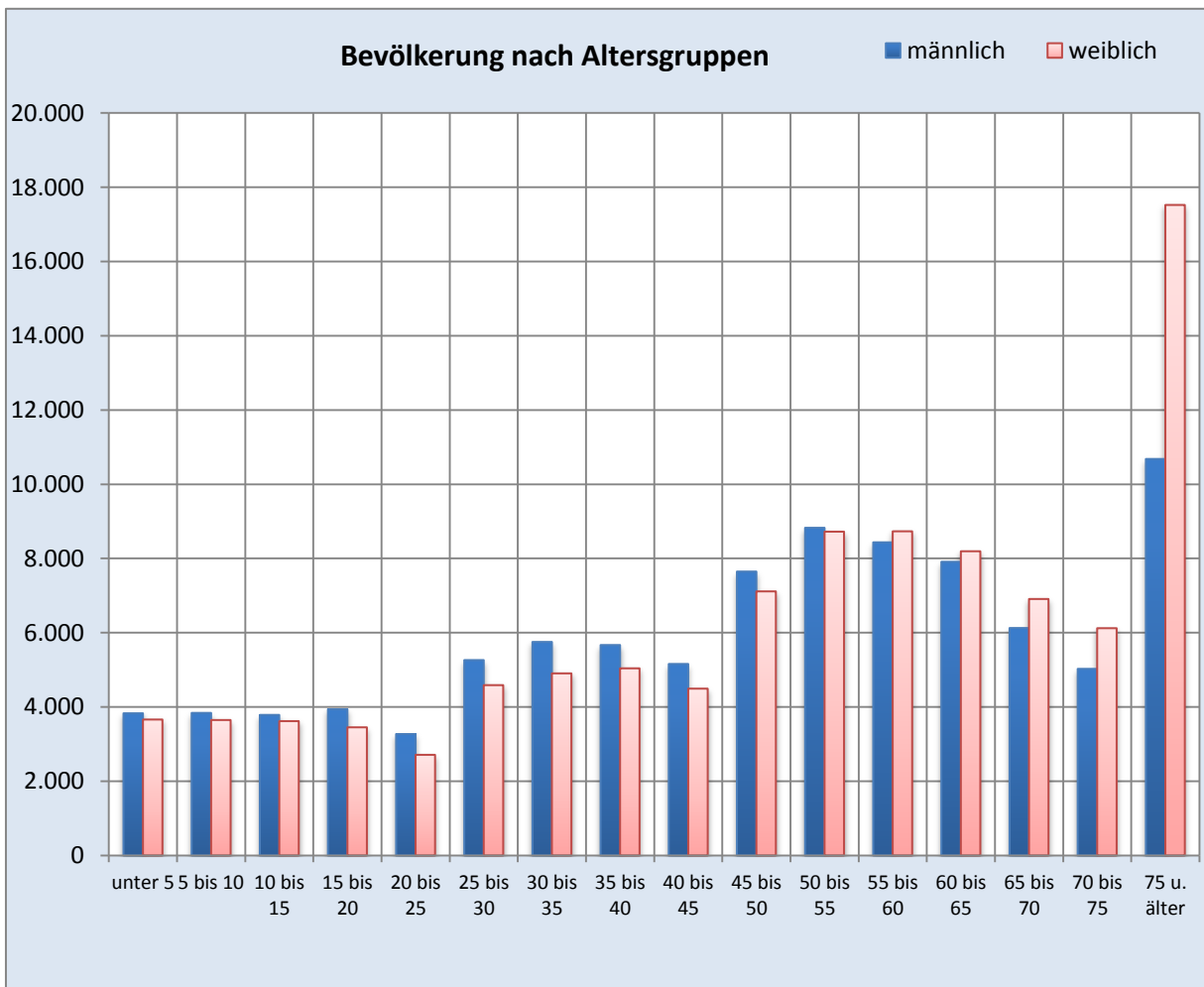


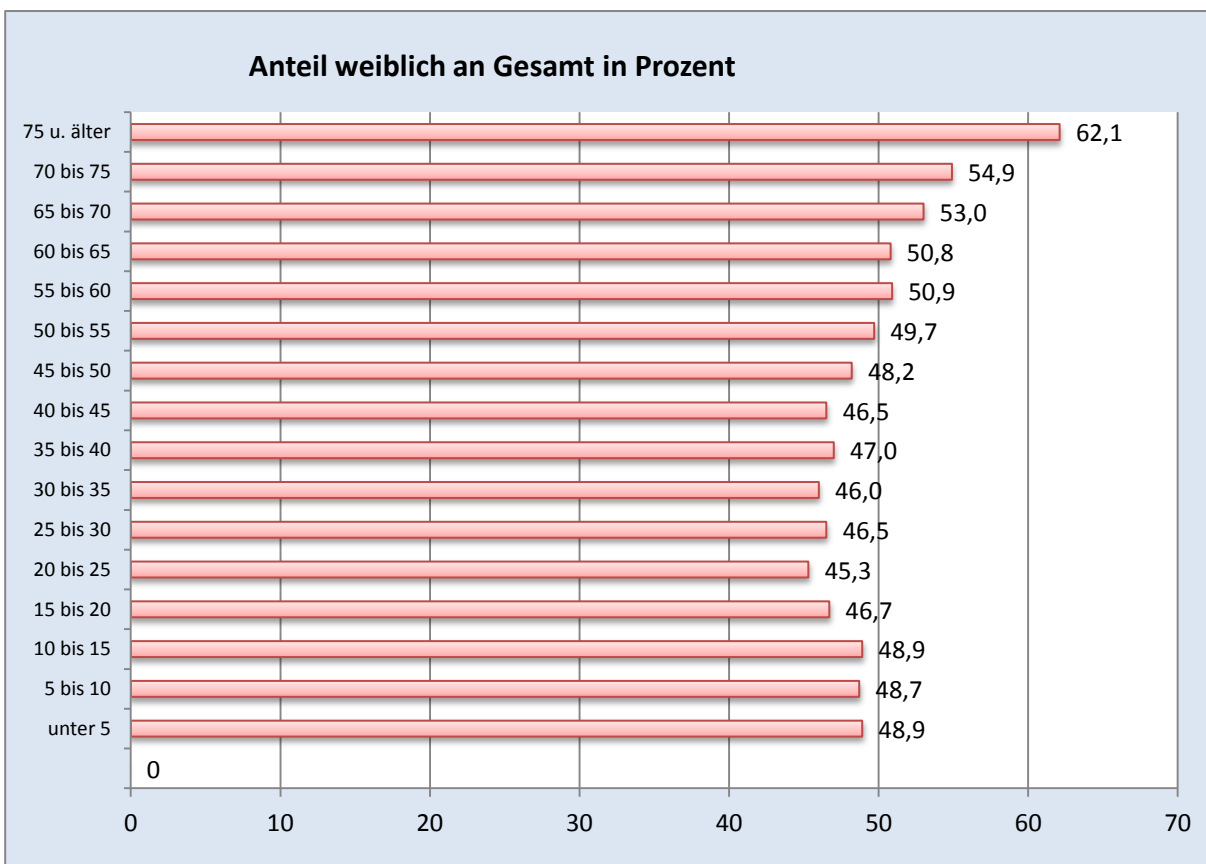
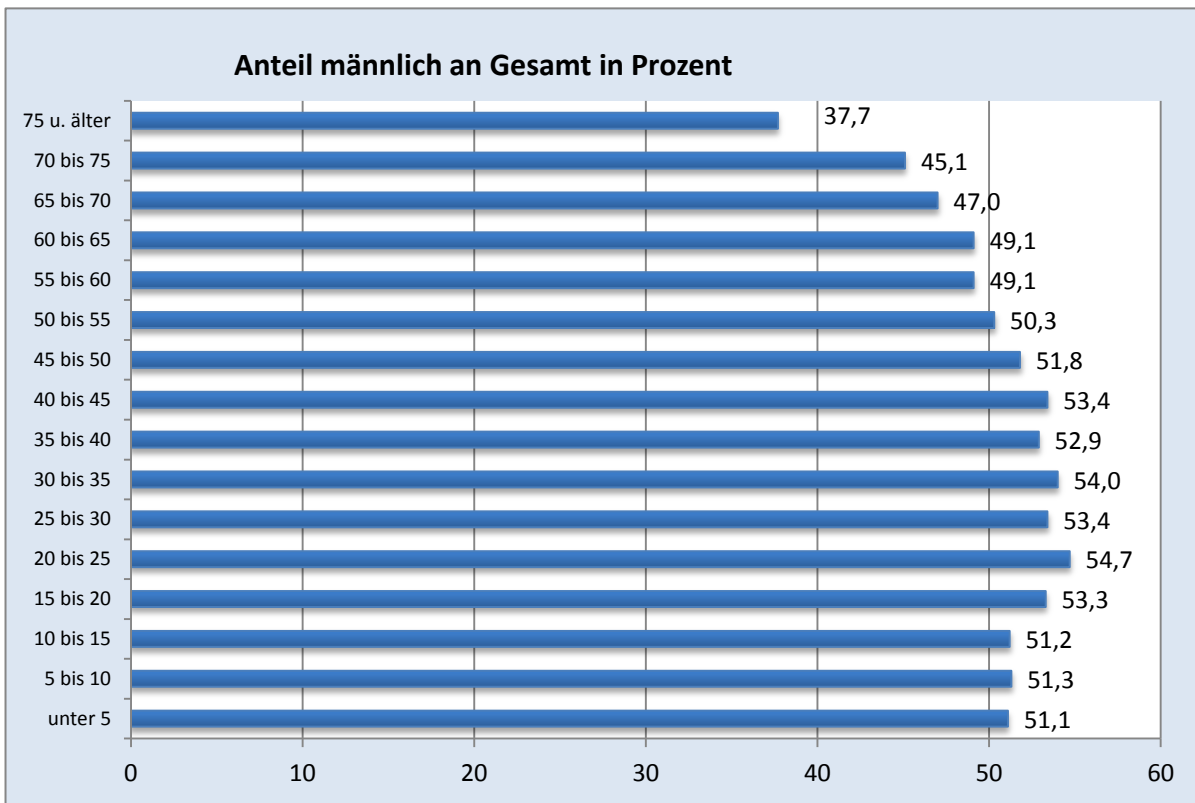
Bevölkerung im Salzlandkreis nach Altersgruppen

31.12.2016

Quelle: Statistisches Landesamt Sachsen-Anhalt

Alter von ... bis	insgesamt	männlich	% an gesamt	weiblich	% an gesamt
unter 5	7.490	3.829	51,1	3.661	48,9
5 bis 10	7.487	3.839	51,3	3.648	48,7
10 bis 15	7.403	3.785	51,2	3.618	48,9
15 bis 20	7.389	3.938	53,3	3.451	46,7
20 bis 25	5.980	3.270	54,7	2.710	45,3
25 bis 30	9.849	5.262	53,4	4.587	46,5
30 bis 35	10.655	5.751	54,0	4.904	46,0
35 bis 40	10.708	5.668	52,9	5.040	47,0
40 bis 45	9.651	5.158	53,4	4.493	46,5
45 bis 50	14.760	7.647	51,8	7.113	48,2
50 bis 55	17.548	8.826	50,3	8.722	49,7
55 bis 60	17.166	8.435	49,1	8.731	50,9
60 bis 65	16.105	7.911	49,1	8.194	50,8
65 bis 70	13.034	6.126	47,0	6.908	53,0
70 bis 75	11.147	5.026	45,1	6.121	54,9
75 u. älter	28.203	10.680	37,7	17.523	62,1
gesamt	194.575	95.151	48,9	99.424	51,1





Anteil der Altersgruppen an Bevölkerung insgesamt (Prozent)

