

Aktualisierung des Landesradverkehrsnetzes 2011 (LRVN)

Stand: 06.12.2011

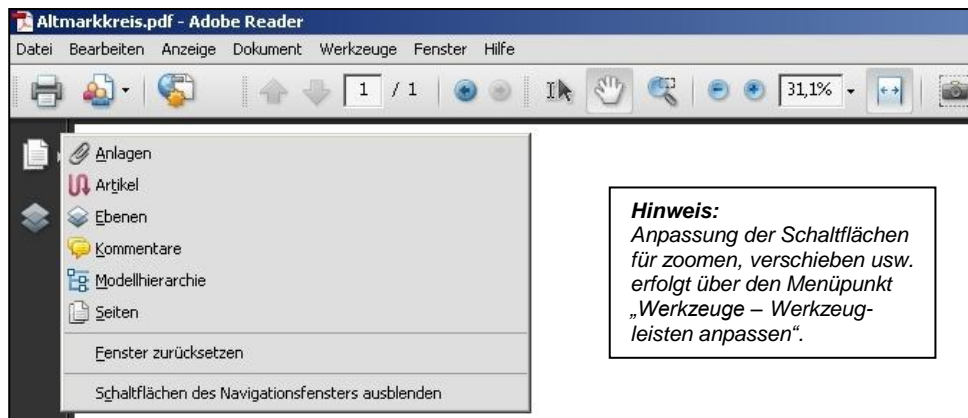
1 Allgemeines

Die nach der Kriterienprüfung verbliebenen Netzänderungen und Ergänzungen des Landesradverkehrsnetzes LRVN wurden beim Landesbetrieb Bau Sachsen-Anhalt in die Radwegeinformationsdatenbank TT-SIB LRVN aufgenommen und stehen dort zur Verfügung (siehe auch **Aktualisierung LRVN_21.11.11.pdf**).

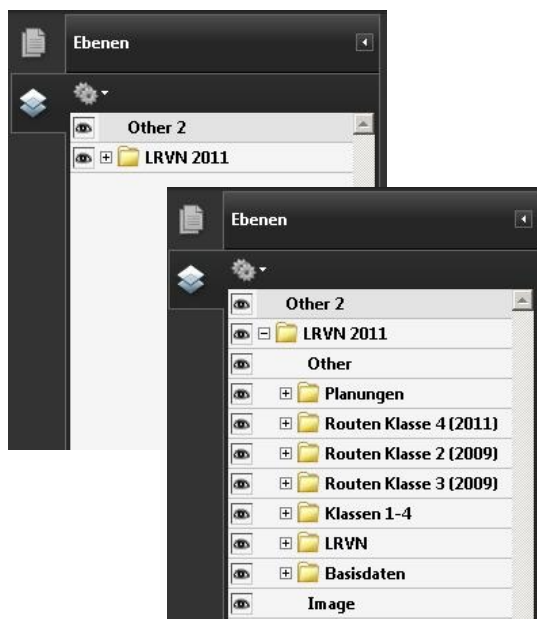
Zur Dokumentation des aktuellen Standes wurden die Daten in Form von Karten im PDF-Format landkreisweise aufbereitet.

Die PDF-Dateien verfügen über einzelnen Ebenen (Layer), so dass ähnlich wie im GIS die thematischen Ebenen (Radrouten usw.) separat ein- bzw. ausgeblendet werden können.

Die Funktion lässt sich im Acrobat-Reader am linken Bildschirmrand mit der rechten Maustaste aktivieren.

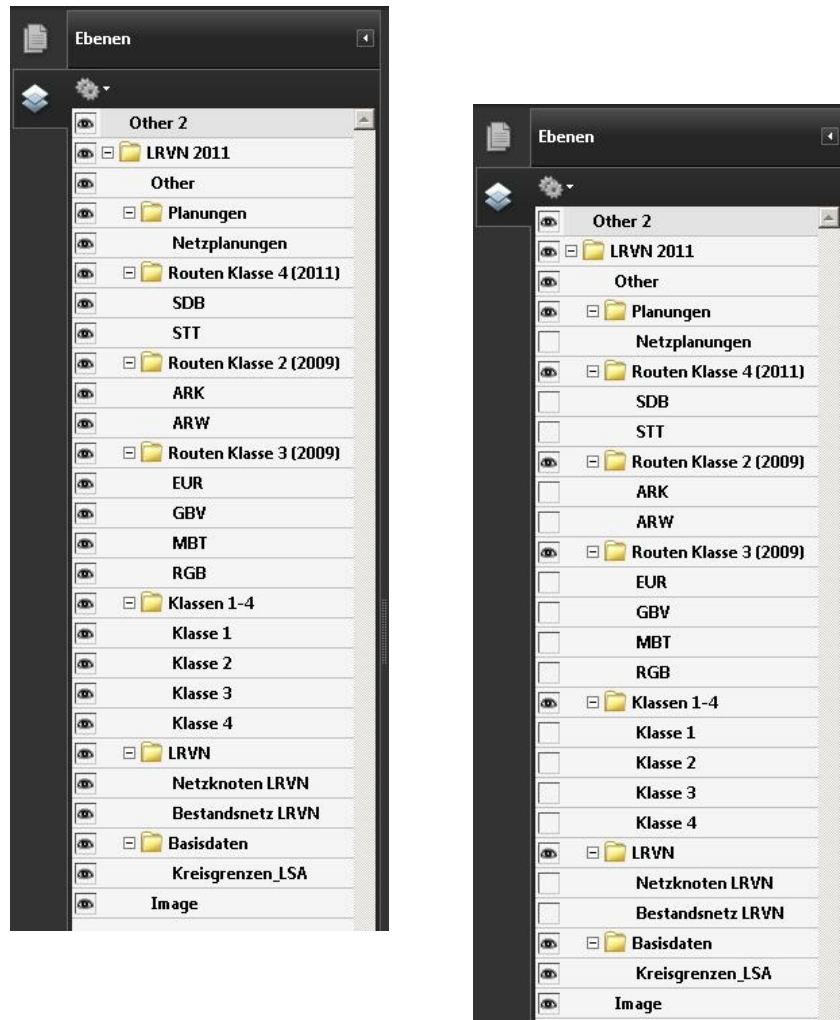


Nach dem Öffnen der Karte ergibt sich folgende Darstellung, wobei die einzelnen Ebenen des Ordners „**LRVN 2011**“ zunächst noch ausgeblendet sind. Durch öffnen des Ordners über das „+“ Symbol werden weitere Ordner geöffnet, in denen die einzelnen thematischen Ebenen (Radrouten, usw.) enthalten sind.



Zur weiteren Betrachtung der Inhalte wird folgende Vorgehensweise empfohlen:

- zunächst alle Ordner öffnen (Bild links)
- als nächstes alle Routen- und Klassen- Ebenen über das „Auge“ ausblenden (Bild rechts)
- anschließend die zu betrachten Ebenen (Routen, usw.) über das „Auge“ einblenden



Die einzelnen Ordner bzw. Ebenen haben dabei folgende Inhalte:

Ebene (Layer)	Inhalt
Other 2	Kartenlegende
Other	Kartenrahmen
Ordner – Planungen	Netzplanungen 2011
Ordner - Routen Klasse 3 (2011)	Radrouten der Klasse 3, Neuaufnahme 2011
Ordner - Routen Klasse 4 (2011)	Radrouten der Klasse 4, Neuaufnahme 2011
Ordner - Routen Klasse 1 (2009)	Radrouten der Klasse 1, Aufnahme 2009
Ordner - Routen Klasse 2 (2009)	Radrouten der Klasse 2, Aufnahme 2009
Ordner - Routen Klasse 3 (2009)	Radrouten der Klasse 3, Aufnahme 2009 - Aktualisierung 2011
Ordner - Routen Klasse 4 (2009)	Radrouten der Klasse 4, Aufnahme 2009 - Aktualisierung 2011
Ordner - Klassen 1-4	Klassen 1-4 2011
Ordner – LRVN	Bestandsnetz und Netzknoten 2011
Ordner – Basisdaten	Kreisgrenzen
Image	DTK 50 - topographische Karten

Für die Bezeichnung der Radrouten wurden die 3-ziffrigen Kürzel der TT-SIB LRVN verwendet z.B. SDB – Sumpfdotterblumentour. In der Übersicht der Radrouten (**Routenübersicht_LRVN_061211.pdf**) sind alle Routen verzeichnet. Bei der Neuvergabe von Routenbezeichnungen und Kürzeln sind die bereits vorhandenen zu berücksichtigen.

Auf den Karten und den Legenden der einzelnen Landkreise sind die auf dem Kartenblatt vorkommenden Routen dargestellt.

Michael Woköck
Woköck Geotechnik
06.12.2011