



SCHULBAU

und andere
**GEFÖRDERTE
PROJEKTE**



KONJUNKTURPAKET II

Impulsprogramm
Schulen



SALZLANDKREIS 2011

Schullandschaft aus

- 52 Grundschulen
- 22 Sekundarschulen
- 2 Ersatzschulen
- 7 Gymnasien
- 2 Berufsbildenden Schulen
- 2 Fachhochschulen



Ein Wort zu dieser Broschüre

Seit 2009 flossen aus dem Konjunkturpaket II (kurz K II) - Impulsprogramm Schulen - rund 5,2 Millionen Euro für Schulbauprojekte im Salzlandkreis. Zehn allgemeinbildende Schulen in kreislicher Trägerschaft profitierten davon.

Eine weitere reichliche Million Euro aus dem K II ermöglichte dringende Baumaßnahmen in der Bildungsakademie. Alle Standorte der Kreisvolkshochschule und -musikschule kamen in den Genuss von Fördergeldern.

Außerdem wurden im Salzlandkreis mit annähernd 1,7 Millionen Euro K II-Mitteln neue Einsatzfahrzeuge für den Katastrophenschutz sowie Unternehmenssoftware und eine moderne ISDN-Telekommunikationsanlage finanziert

Vor allem die baulichen Projekte reihen sich ein in die Bemühungen zur Gestaltung unserer Bildungslandschaft Salzlandkreis.

Mit dieser Broschüre wollen wir die jüngsten Investitionen und Fortschritte veranschaulichen und dokumentieren.



Inhalt

Schulzentrum Aschersleben.....	4
Schulzentrum Staßfurt-Nord.....	6
Campus Technicus BBG (Tolstoiallee)....	8
SEK Burgschule Aschersleben.....	10
Gymnasium Schönebeck.....	12
SEK „Am Tierpark“ Staßfurt.....	14
Schulzentrum Calbe (Saale).....	16
SEK „Seelandschule“ Nachterstedt.....	18
Gymnasium Staßfurt.....	20
BbS I, Aschersleben.....	22
Kreisvolkshochschule.....	24
Kreismusikschule.....	25
Übersicht Schulbaumaßnahmen....	27
Einsatzfahrzeuge KatSchutz.....	29
IT in der Landkreisverwaltung.....	31



Konjunkturpaket II - Schulbau

2009 - 2011

IMPULSPROGRAMM SCHULEN

Schulzentrum Aschersleben (Ascaneum)

Ziel des Salzlandkreises war es, das Objekt des 2008 geschlossenen Gymnasiums „Ascaneum“ in Aschersleben als Standort eines Schul-

eine neue Fernwärmestation errichtet. Mit den energetischen Maßnahmen konnte die Energiebedarfsmenge eines Jahres

Schulzentrum Staßfurt-Nord

zentrums

Campus Technicus Bernburg - Tolstojallee

wieder zu beleben, in dem die Förderschule „Johann Heinrich Pestalozzi“

SEK Burgschule Aschersleben

und Teile der Ganztagschule „Albert Schweitzer“ gemeinsam unterrichten. Zu diesem Zweck erfolgte die grundlegende Sanierung des Komplexes.

Gymnasium Schönebeck

SEK „Am Tierpark“ Staßfurt

Neben der kompletten Erneuerung der Elektroinstallationen lag das Augenmerk auf der energetischen Sanierung durch den Einbau neuer Fenster in den Flurbereichen und die Dämmung aller Decken im Dachgeschoss. Eine Verschattungsanlage sorgt für sommerlichen Wärmeschutz. Es wurde

um die Hälfte reduziert werden. Das ergibt eine Kostenersparnis von ca. 25.000 EUR/Jahr.

Schulzentrum Calbe

SEK Seelandschule Nachterstedt

Das Brandschutzkonzept erforderte den Einbau von Rauchdichte- und Brandschutztüren sowie das Errichten dreier Flucht-

Da in den Klassenräumen die notwendigen Waschbecken fehlten, musste das Wasser- und Abwassersystem im Gebäude neu aufgebaut werden.

Gymnasium Staßfurt

BbS I - WEMA Aschersleben

Das Brandschutzkonzept erforderte den Einbau von Rauchdichte- und Brandschutztüren sowie das Errichten dreier Flucht-

Das Brandschutzkonzept erforderte den Einbau von Rauchdichte- und Brandschutztüren sowie das Errichten dreier Flucht-

Schulzentrum Aschersleben (Ascaneum)

Investsumme (EUR)	1.981.461,68
Eigenanteil SLK (EUR)	247.682,71
Realisierung	Sept. 2009 - Dez. 2011



Kostensparendes Wirtschaften ermöglichte, fast alle Fachkabinette, Unterrichts- und Aufenthaltsräume sowie die Flure zu renovieren und zum Teil mit Schallschutzdecken auszustatten.

Ein Schülercafé und die Bibliothek sind entstanden, Therapie- und Beratungsräume eingerichtet und eine moderne Ausgabeküche für die Schulspeisung installiert.

Zwei neue Sanitäranlagen mit Behindertentoilette entstanden. Der Einbau eines Aufzugs erwies sich als erforderlich, um dem integrativen Charakter der Schule gerecht zu werden.

Im Außengelände der Schule mussten umfangreiche Baumpflegemaßnahmen vorgenommen werden. Der Schulhof erhielt eine neue Gestaltung, die Spielgeräte aus dem Bestand der Förderschule wurden in das



Schulzentrum umgesetzt.

Zudem entstanden neue Wege, Einfriedungen und eine Haltestelle für die Schulbusse.

Ein Schulgarten wurde neu angelegt und die vorhandenen Sportplatzflächen überarbeitet. Zusätzlich entstanden eine Laufbahn, eine Weitsprunganlage und ein Kugelstoßring.





Konjunkturpaket II - Schulbau 2009 - 2011 IMPULSPROGRAMM SCHULEN

Schulzentrum
Aschersleben
(Ascaneum)

Schulzentrum
Staßfurt-Nord

Campus Techni-
cus Bernburg
- Tolstojallee

SEK Burgschule
Aschersleben

Gymnasium
Schönebeck

SEK „Am Tier-
park“ Staßfurt

Schulzentrum
Calbe

SEK
Seelandschule
Nachterstedt

Gymnasium
Staßfurt

BbS I - WEMA
Aschersleben

Die Sanierung der seit 2008 leer stehenden Schule erfolgte mit der Absicht, an diesem Standort ein Schulzentrum zu etablieren, in dem neben der Sekundarschule auch die dort ansässige Grundschule, die benachbarte Förderschule (LB) Staßfurt und die Basisförderschule „Am Park“ Wolmirsleben kooperieren.

Die Gesamtmaßnahme wurde in Kooperation mit der Stadt Staßfurt umgesetzt, die ca. 275.000 EUR in das Projekt investierte. Mit diesem Geld realisierte die Stadt Staßfurt im Wesentlichen die behindertengerechte Gestaltung des Eingangsbereichs, den Abriss des Schwimmbades auf dem Innenhof der Schule und die Umgestaltung des Bereiches zu einem attraktiven

Pausenhof mit Atriumscharakter.

Komplett erneuert wurden die Elektro- und Alarmierungsanlage sowie die Heizungsregelung.

Zehn Unterrichtsräume erhielten eine vollständige Sanierung und teilweise Ausstattung mit Schallschutzdecken. Auch alle Flure und Treppen sowie das Lehrerzimmer wurden vollständig renoviert, der Schulleitungsbereich neu gestaltet sowie weitere Unterrichts- und Nebenräume bedarfsgerecht gestrichen.

Der Errichtung eines Fahrstuhls und einer behindertengerechten Sanitäreanlage dienen dem Ziel, die Barrierefreiheit des Objekts herzustellen.





Schulzentrum Staßfurt-Nord

Investsumme (EUR)	900.000,00
Eigenanteil SLK (EUR)	112.500,00
Realisierung	Dez. 2009 - Dez. 2011

Im Rahmen des Brandschutzkonzepts realisiert der Salzlandkreis umfangreiche Maßnahmen, insbesondere den Einbau einer Rauch- und Wärmeabzugsanlage (RWA) und die Ausstattung der Schule mit Brandschutztüren.

Zum Schutz gegen Sonneneinstrahlung erhielt die Südseite des Objekts eine elektrisch gesteuerte Jalousienanlage.





Konjunkturpaket II - Schulbau

2009 - 2011

IMPULSPROGRAMM SCHULEN

Schulzentrum
Aschersleben
(Ascaneum)

Schulzentrum
Staßfurt-Nord

Campus Techni-
cus Bernburg
- Tolstoiallee

SEK Burgschule
Aschersleben

Gymnasium
Schönebeck

SEK „Am Tier-
park“ Staßfurt

Schulzentrum
Calbe

SEK
Seelandschule
Nachterstedt

Gymnasium
Staßfurt

BbS I - WEMA
Aschersleben

Die Sanierungsmaßnah-
men in der Tolstoiallee
ordnen sich als selb-
ständiger Teil in das Ge-
samt-

vor-
haben
„Ganz-
tags-
schule
Cam-
pus
Techni-

cus“ in Bernburg ein.
Seit Beginn des Schul-
jahrs 2009/10 sind
hier die Schüler aller 5.
und 6. Klassen der drei
auslaufenden Einrich-
tungen „Heinrich Heine“,
„Süd-Ost“ und „Talstadt“
konzentriert.

In Vorbereitung dieser
Änderung der örtlichen
Schulstruktur erfolgte
die komplexe Innensan-
ierung des seit 2007
leer stehenden Hauses.
14 Unterrichtsräume
wurden vollständig re-
noviert, darüber hinaus

Kabinette für den Werk-
und Hauswirtschafts-
unterricht eingebaut.
Auch die Ausstattung

Campus Technicus Bernburg (Saale) Standort Tolstoiallee

Investsumme (EUR)	780.00,00
Eigenanteil SLK (EUR)	97.000,00
Realisierung	Aug. 2009 - Okt. 2011

des Hauswirtschaftska-
binetts bis zum Beginn
des Schuljahres 2011/12
wird im Rahmen des
Projekts erfolgen.

Der Investitionsschwer-
punkt lag auf der
Erneuerung der Elek-
troanlage im Umfang
von ca. 300.000 EUR.
In den Klassenräumen
wurden neue Beleuch-
tungsanlagen installiert,
Schallschutzdecken
eingebaut, neue Böden
verlegt sowie die Wän-
de farblich gestaltet.



Für den Brandschutz erhielt die Schule 65 neue Türen.

Zusätzlich erwiesen sich Arbeiten an Heizungs-, Lüftungs- und Sanitäreanlagen (darunter eine behindertengerechte Toilettenanlage) als erforderlich und wurden zum Schuljahresbeginn 2009 realisiert.

Die farbliche Neugestaltung der ausgedehnten Flure bei laufendem Schulbetrieb nahm einen großen Anteil der Investitionssumme in Anspruch.

Den letzten Bauabschnitt des Projekts bilden die Reparatur des Grundstückszauns und die Sanierung des Parkettfußbodens in der Aula der Schule ab Juni 2011.





Konjunkturpaket II - Schulbau

2009 - 2011

IMPULSPROGRAMM SCHULEN

Schulzentrum
Aschersleben
(Ascaneum)

Schulzentrum
Staßfurt-Nord

Campus Techni-
cus Bernburg
- Tolstojallee

SEK Burgschule
Aschersleben

Gymnasium
Schönebeck

SEK „Am Tier-
park“ Staßfurt

Schulzentrum
Calbe

SEK
Seelandschule
Nachterstedt

Gymnasium
Staßfurt

BbS I - WEMA
Aschersleben



Als Schwerpunkt dieses Projekts erwies sich die Sanierung des Dachs mit den notwendigen Isolierungsarbeiten.

Die ursprünglich hierfür geplanten Mittel reichten dabei nicht aus, da im Dachstuhl Schimmelbefall festgestellt wurde, was umfangreiche Mehrarbeiten nach sich zog.

Aus diesem Grund reduzierte sich der Umfang der weiteren Maß-

nahmen. Umgesetzt wurden vorwiegend brandschutztechnische Maßnahmen.

Komplexe Sanierungsarbeiten erfolgten in den Unterrichtsräumen und Fluren des 2. OG. Erneuert wurden dort die Elektroanlage, Türen und Bodenbeläge. Dazu wurden Malerarbeiten ausgeführt.



SEK Burgschule Aschersleben

Investsumme (EUR)	400.000,00
Eigenanteil SLK (EUR)	50.000,00
Realisierung	Okt. 2009 - März 2011

Abschließend konnten Mittel für die brandschutzgerechte Aufarbeitung der beiden Aulatriebwerke verwendet werden.





Konjunkturpaket II - Schulbau

2009 - 2011

IMPULSPROGRAMM SCHULEN

Schulzentrum
Aschersleben
(Ascaneum)

Im Bereich der Gebäudeteile A und B erfolgte die Flachdachsanieierung.

Ursprünglich beabsichtigte der Salzlandkreis, an der Schule 250.000 EUR im Rahmen des Konjunkturpakets II zu investieren.

Schulzentrum
Staßfurt-Nord

Dabei wurde das vorhandene Bitumen-dämmdach komplett abgebrochen und mit einer zusätzlichen Wärmedämmung aus Polystyrol neu aufgebaut. Die Dachentwässerung, der Dachausstieg und die Blitzschutzanlage wurden dabei ebenfalls erneuert.

Da jedoch im Jahr 2010 für das Ganztags-schulprojekt 3,65 Mio. EUR aus Mitteln der EU-Schulbauförderung bewilligt wurden, kamen die nicht verwendeten Gelder aus dem Konjunkturpaket II zwei anderen Schulen im Salzlandkreis zugute.

Campus Techni-
cus Bernburg
- Tolstoiallee

SEK Burgschule
Aschersleben

**Gymnasium
Schönebeck**

SEK „Am Tier-
park“ Staßfurt

Schulzentrum
Calbe

SEK
Seelandschule
Nachterstedt

Gymnasium
Staßfurt

BbS I - WEMA
Aschersleben



Gymnasium
„Dr. Carl Hermann“
Schönebeck

Investsumme (EUR)	145.214,63
Eigenanteil SLK (EUR)	18.151,83
Realisierung	Okt. 2009 - Dez. 2010





Konjunkturpaket II - Schulbau

2009 - 2011

IMPULSPROGRAMM SCHULEN

Schulzentrum
Aschersleben
(Ascaneum)

Schulzentrum
Staßfurt-Nord

Campus Techni-
cus Bernburg
- Tolstoidallee

SEK Burgschule
Aschersleben

Gymnasium
Schönebeck

**SEK „Am Tier-
park“ Staßfurt**

Schulzentrum
Calbe

SEK
Seelandschule
Nachterstedt

Gymnasium
Staßfurt

BbS I - WEMA
Aschersleben

Sekundarschule „Am Tierpark“ Staßfurt

Investsumme (EUR)	31.093,04
Eigenanteil SLK (EUR)	3.886,63
Realisierung	Dez. 2009 - Dez. 2010

Realisierte Baumaßnahmen:

Im Rahmen der Maßnahme erfolgte der Einbau von 56 neuen Fenstern.

Ursprünglich beabsichtigte der Salzlandkreis, an der Schule 450.000 EUR im Rahmen des Konjunkturpakets II zu investieren.

Da jedoch im Jahr 2010 für das Ganztagschulprojekt 3,5 Mio. EUR aus Mitteln der EU-Schulbauförderung bewilligt wurden, kamen die nicht verwendeten Gelder aus dem Konjunkturpaket II zwei anderen Schulen im Salzlandkreis zugute.





Konjunkturpaket II - Schulbau 2009 - 2011 IMPULSPROGRAMM SCHULEN

Schulzentrum
Aschersleben
(Ascaneum)

Realisierte Baumaßnahmen:

Alle Räume erhielten neue Innentüren. Im Gebäude wurden fünf Klassenräume standardgemäß saniert.

Schulzentrum
Staßfurt-Nord

Das Flachdach wurde komplett saniert. Zum Einsatz kam eine Bitumenabdichtung.

Neben neuen elektrotechnischen Anlagen und Sanitäranlagen erhielten die Räume auch Schallschutzdecken.

Campus Technicus
Bernburg
- Tolstojallee

Des Weiteren erfolgten der Einbau neuer Fenster, Tür- und Sonnenschutzanlagen sowie einer neuen Heizungsregelung.

Wände und Decken wurden farblich neu

SEK Burgschule
Aschersleben

Gymnasium
Schönebeck

SEK „Am Tierpark“
Staßfurt

Schulzentrum
Calbe

Schulzentrum Calbe (Saale)

Investsumme (EUR)	535.500,00
Eigenanteil SLK (EUR)	66.937,01
Realisierung	Feb. 2010 - März 2011

SEK
Seelandschule
Nachterstedt

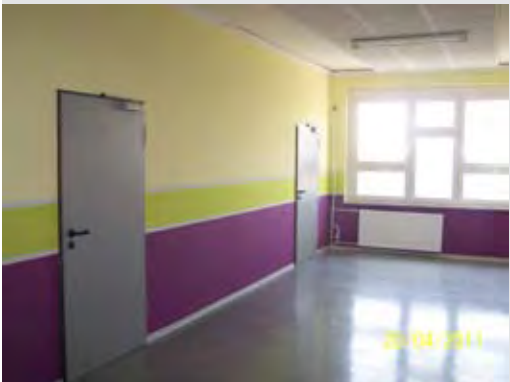
Schon nach kurzer Zeit konnte anhand der Verbrauchswerte abgelesen werden, dass die verbesserte Wärmedämmung zu erheblichen Einsparungen in der Energiebilanz führte.

gestaltet. Und auch die Bodenbeläge wurden erneuert.

Gymnasium
Staßfurt

In geringem Umfang erhielten auch Flurbereiche einen neuen Anstrich.

BbS I - WEMA
Aschersleben





Konjunkturpaket II - Schulbau

2009 - 2011

IMPULSPROGRAMM SCHULEN

Schulzentrum
Aschersleben
(Ascaneum)

Zunächst erfolgte die Dachsanierung des Hauptgebäudes. Die desolaten Betondachpfannen wurden gegen Tondachziegel ausgetauscht.

Auf Grund erhöhter Teilnehmerzahlen an der Essenversorgung erwies sich die Erweiterung des vorhandenen Speiseraumes als dringlich.

Schulzentrum
Staßfurt-Nord

Gemäß dem erstellten Brandschutzgutachten wurden in einem ersten Bauabschnitt brandschutztechnische Maßnahmen umgesetzt. Dazu gehörte die Schaffung von Brandabschnitten durch den Einbau von Rauch- und Brandschutztüren im gesamten Schulgebäude.

Deshalb reichte der Salzlandkreis beim Fördermittelgeber einen Änderungsantrag auf Ausführung eines Erweiterungsbaus an den Speiseraum ein, den die Investitionsbank Sachsen-Anhalt am 15.01.2010 bewilligte. Damit wurden zusätzlich 50 m² Nutzfläche geschaffen. Nun können dort nicht nur 50, sondern 100 Schüler ihr Mittagessen einnehmen.

Campus Technicus
Bernburg
- Tolstojallee

SEK Burgschule
Aschersleben

Gymnasium
Schönebeck

SEK „Am Tierpark“
Staßfurt

Schulzentrum
Calbe

**SEK
Seelandschule
Nachterstedt**

Mit der Verlegung von Leitungen wurde die Installation des Hausalarms und der Rettungswegbeleuchtung vorbereitet, darüber hinaus einige Rettungsleuchten angebaut. Teile der Flure wurden farblich gestaltet.

Der angrenzende Unterrichtsraum wurde in die Sanierung integriert und mittels einer mobilen Trennwand mit dem Speiseraum verbunden.

Gymnasium
Staßfurt

BbS I - WEMA
Aschersleben



Sekundarschule „Seelandschule“
Nachterstedt

Damit entstand ein multifunktionaler Raum mit insgesamt 150 m² Nutzfläche.

Er erhielt zusätzlich eine Akustikdecke, was den Schallschutz verbessert.

Außerdem wurden Maler- und Bodenbelagsarbeiten, Heizungs- und Sanitärarbeiten durchgeführt.

Investsumme (EUR)	368.906,96
Eigenanteil SLK (EUR)	46.113,37
Realisierung	Juli 2010 - März 2011

Auch die Ausgabeküche sowie der angrenzende Sanitärbereich wurden saniert und umgebaut.

Um den Anbau wurden die aufgebrochenen Freiflächen gestaltet und ein Wegesystem angelegt.





Konjunkturpaket II - Schulbau 2009 - 2011 IMPULSPROGRAMM SCHULEN

Schulzentrum
Aschersleben
(Ascaneum)

Die Sanierung des Speiseraums der Schule erfolgte im Rahmen des Projekts „Gesunde Schule“.

Schallschutzmaßnahmen, Arbeiten an der Heizung und die Renovierung der Wände komplettierten die Sanierung des Objekts.

Schulzentrum
Staßfurt-Nord

Campus Technicus
Bernburg
- Tolstojallee

Dabei wurde insbesondere der gestiegenen Teilnehmerzahlen am Schulessen und den aktuellen hygienischen Anforderungen Rechnung getragen.

Während der laufenden Bauarbeiten trat eine Verteuerung des Projekts ein, da zusätzlich eine Wärmedämmung im Dachraum

SEK Burgschule
Aschersleben

Gymnasium
Schönebeck

So erfolgten die Trennung von Essen-Ausgabe und

Gymnasium „Dr. Frank“ Staßfurt

Investsumme (EUR)	59.000,00
Eigenanteil SLK (EUR)	7.375,00
Realisierung	Nov. 2009 - Juni 2010

SEK „Am Tierpark“
Staßfurt

Schulzentrum
Calbe

SEK
Seelandschule
Nachterstedt

-Rücknahme und der Aufbau einer Kühlstrecke zur Aufbewahrung der Lebensmittel. Durch den Abbruch von Wänden konnte der Speiseraum erweitert werden.

vorgenommen und die Brandschutzverkleidung angebracht werden mussten.

Gymnasium
Staßfurt

Außerdem erwiesen sich Arbeiten an der Abflussanlage als erforderlich.

BbS I - WEMA
Aschersleben



Die Maßnahme verteuerte sich daher um ca. 9.000 EUR gegenüber der Kalkulation. Diese Summe konnte aufgrund von günstigen Ausschreibungsergebnissen auf das Projekt Gymnasium Schönebeck umverteilt werden.





Konjunkturpaket II - Schulbau

2009 - 2011

IMPULSPROGRAMM SCHULEN

Schulzentrum
Aschersleben
(Ascaneum)

Realisierte Baumaßnahmen:

Schulzentrum
Staßfurt-Nord

Es erfolgte der Umbau der Wasseraufbereitungsanlage in der Dreifelderhalle, um den Anforderungen an einen sicheren Legionellenschutz zu entsprechen.

Da die zunächst kalkulierten Gesamtkosten der Maßnahme um ca. 10.700 EUR unterschritten wurden, konnten die nicht benötigten Mittel für den Umbau des Schulzentrums Aschersleben (Ascaneum) eingesetzt werden.

Campus Technicus
Bernburg
- Tolstojallee

SEK Burgschule
Aschersleben

Gymnasium
Schönebeck

Auf der Grundlage des neuen planerischen Konzepts für die Trinkwasserinstallation, das eine Netztrennung zwischen Trink- und Löschwasserleitung vorsah, wurde eine Nass-/Trockenstation errichtet.

SEK „Am Tierpark“
Staßfurt

Schulzentrum
Calbe

SEK
Seelandschule
Nachterstedt

Bereits im November 2009 konnte die Sporthalle danach wieder in Betrieb gehen.

Gymnasium
Staßfurt

BbS I - WEMA
Aschersleben



WEMA Betriebsberufsschule I
des Salzlandkreises - Aschersleben
Sporthalle

Investsumme (EUR)	32.659,69
Eigenanteil SLK (EUR)	4.082,46
Realisierung	Juli - Dezember 2009





Konjunkturpaket II - Schulbau 2009 - 2011

BILDUNGSKADEMIE - Kreisvolkshochschule (KVHS)

Aschersleben

Schulstandort Bernburg

Gesamtinvestitionssumme: 335.000 EUR
Eigenanteil Salzlandkreis: 41.875 EUR
Realisierungszeitraum: 01.10.2009 – 30.04.2011

Bernburg (Saale)

Schönebeck (Elbe)

Sanierung
Dach und
Fassade,
Erneuerung
der Fenster,
Rückbau
des west-
lichen An-
baus und
energeti-
sche Sanie-



rung des freistehenden Giebels sowie Aufschotterung der Freifläche, Einfriedung des Grundstücks

Staßfurt

Schulstandort Aschersleben

Gesamtinvestitionssumme: 226.400 EUR
Eigenanteil Salzlandkreis: 28.300 EUR
Realisierungszeitraum: 01.09.2009 – 30.04.2011

Im Schulgebäude wurde die Elektroanlage neu installiert: Leitungen, Verteilerschränke, Beleuchtungskörper. Das Haus erhielt einen neuen Eingangsbereich, im Erdgeschoss eine Toilettenanlage. Weiterhin wurden Räume umgestaltet und für den Innenausbau vorbereitet.

Schulstandort Schönebeck

Gesamtinvestitionssumme: 110.000 EUR
Eigenanteil Salzlandkreis: 13.750 EUR
Realisierungszeitraum: 01.02.2010 - 30.06.2011

Teile der Dachsanierung, Brandschutzertüchtigung im Dachgeschoss, Holzschutz. Noch nicht erfolgt ist der Austausch der Fenster im Treppenhausbereich.

BILDUNGSKADEMIE - Kreismusikschule (KMS)

Schulstandort Aschersleben

Gesamtinvestitionssumme:	334.900 EUR
Eigenanteil Salzlandkreis:	41.863 EUR
Realisierungszeitraum:	01.09.2009 – 30.04.2011

Haus 1: Trockenbaumaßnahmen zur brandschutztechnischen Erhöhung der Raumdecken, Maler- und Bodenbelagsarbeiten, Einbau neuer Innentüren.

Haus 2: akustische Maßnahmen in allen Klassenräumen, neue Bodenbeläge. Neu angelegt wurden ein Unterrichtsraum und das Lehrerzimmer.

Haus 3: neuer Fernwärmeanschluss sowie neue Dachabdichtung



Schulstandort Staßfurt

Gesamtinvestitionssumme:	95.000 EUR
Eigenanteil Salzlandkreis:	11.875 EUR
Realisierungszeitraum:	01.07.2010 – 30.06.2011

Der Parkettfußboden wurde erneuert (mit Wärmedämmung), vorhandene Wandöffnungen wurden verschlossen. Türen und Fenster sowie Jalousien wurden ausgetauscht.

Die Fenster erhielten zugleich die Funktion des Rauch- und Wärmeabzugs, was den Rückbau der alten Anlage im Dachbereich ermöglichte. Abschließend wurde der Saal tapeziert und gestrichen.

Im Bühnenbereich Teilerneuerung der Elektroanlage und der Bandbeleuchtung. Fußboden und Wände wurden saniert.



Konjunkturpaket II - Schulbau 2009 - 2011

BILDUNGSKADEMIE - Kreismusikschule (KMS)

Aschersleben

Schulstandort Schönebeck

Gesamtinvestitionssumme: 85.500 EUR

Eigenanteil Salzlandkreis: 10.688 EUR

Realisierungszeitraum: 01.02.2010 - 31.08.2011

**Bernburg
(Saale)**

**Schönebeck
(Elbe)**

Staßfurt



Bildungsakademie in
Schönebeck (Elbe)

Teile der Dachsanierung, Brandschutzertüchtigung im Dachgeschossbereich und Holzschutzmaßnahmen. Noch nicht erfolgt ist der Austausch der Fenster im Treppenhausbereich.



Bildungsakademie
Saal der Kreismusikschule
in Staßfurt

14/04/2011

Schulbauförderung K II

seit 2009 im Überblick

Allgemeinbildende Schulen

Objekt	Investitions- summe EUR	davon LK- Eigenanteil EUR
Schulzentrum Aschersleben	1.981.461,68	247.682,71
Schulzentrum Staßfurt-Nord	900.000,00	112.500,00
Campus Technicus BBG (Tolstoiallee)	780.000,00	97.000,00
SEK Burgschule Aschersleben	400.000,00	50.000,00
Gymnasium Schönebeck	145.214,63	18.151,83
SEK „Am Tierpark“ Staßfurt	31.093,04	3.886,63
Schulzentrum Calbe (Saale)	535.500,00	66.937,01
SEK „Seelandschule“ Nachterstedt	368.906,96	46.113,37
Gymnasium Staßfurt	59.000,00	7.375,00
BbS I, Aschersleben	32.659,69	4.082,46
gesamt	5.233.836,00	653.729,01

Bildungsakademie - Erwachsenenbildung

Objekt	Investitions- summe EUR	davon LK- Eigenanteil EUR
KVHS, Bernburg	335.000,00	41.875,00
KVHS, Aschersleben	226.400,00	28.300,00
KVHS, Schönebeck	110.000,00	13.750,00
KMS, Aschersleben	334.900,00	41.863,00
KMS, Staßfurt	95.000,00	11.875,00
KMS, Schönebeck	85.500,00	10.688,00
gesamt	1.186.800,00	148.351,00



Einsatzfahrzeuge für den Katastrophenschutz

**HLF 20/16
OFw Peißen**

**WLF BHP 50
DRK KV BBG im
Salzlandkreis e. V.**

Weitere Mittel aus dem Konjunkturpaket II ermöglichen die Anschaffung zweier neuer Einsatzfahrzeuge für den Katastrophenschutz des Salzlandkreises.

Es handelt sich um ein Hilfeleistungslöschgruppenfahrzeug, kurz HLF, und ein Wechselladerfahrzeug Behandlungsplatz 50, auch kurz WLF BHP 50.

HLF 20/16

Standort Freiwillige Ortsfeuerwehr Peißen

Investsumme (EUR)	289.792,97
Eigenanteil SLK (EUR)	36.224,12
Realisierung	Juni 09 bis Dez. 2011

Das Hilfeleistungslöschgruppenfahrzeug (HLF 20/16)



bietet neun Kameraden Platz. Es verfügt über einen Wassertank mit 1.600 Liter Inhalt und neben der feuerwehrtechnischen Beladung auch über eine umfangreiche Ausstattung zur technischen Hil-

feleistung, z. B. Schere und Spreitzer, Hebekissensatz, Motorkettensäge oder Beleuchtungssatz.

Das HLF 20/16 wird durch die Kameraden der Bernburger Ortsfeuerwehr Peißen betrieben. Es ist Eigentum des Salzlandkreises und gehört zur Ausstattung des Katastrophenschutzes, wird aber auch zur örtlichen Brandbekämpfung und Gefahrenabwehr eingesetzt.

Konjunkturpaket II

Die Abkürzung WLF BHP 50 steht für ein Fahrzeug mit absetzbarem Containeraufbau.

Dieser Abrollcontainer mit Zubehör für einen Behandlungsplatz, mit dem bei einem Massenansturm von Verletzten bis zu 50 verletzte Personen am Schadensort behandelt werden können, wird mittels Hydraulik abgesetzt.



WLF BHP 50

Betrieben durch das DRK KV BBG im SLK e. V.
Standort Freiwillige Feuerwehr Bernburg

Investsumme (EUR)	299.817,17
Eigenanteil SLK (EUR)	37.477,14
Realisierung	Juni 09 bis Dez. 2011

Das WLF BHP 50 steht im Gerätehaus der Freiwilligen Feuerwehr Bernburg und wird betrieben durch die freiwilligen

Helfer des Deutschen Roten Kreuz Kreisverband Bernburg im Salzlandkreis e. V.

Mit beiden Fahrzeugen erweitern sich die Möglichkeiten für die vielen freiwillige Helfer im Katastrophenschutz, im Großschadens- oder gar Katastrophenfall wirksame Hilfe zu leisten.



IT-Investitionen in der Landkreisverwaltung

**Telekommunikations-Anlage
für 1500 Nebenstellen an 13
Standorten in
BBG, ASL, SFT
und SBK**

Mittel aus dem Konjunkturpaket II wurden für die Errichtung eines über Richtfunkstrecken vernetzten Telekommunikationssystems mit 1500 Nebenstellen an 13 Standorten in den Städten Bernburg, Aschersleben, Staßfurt und Schönebeck verwendet .

IT-Pauschale Landkreisverwaltung

Investsumme (EUR)	1.108.268,57
Eigenanteil SLK (EUR)	138.533,57
Realisierung	August bis Dez. 2011

**Unternehmens-
software für die
Verwaltung**



Damit wurde die nicht homogene Telekommunikationsanlagen-Struktur der Altkreise aufgelöst und gleichzeitig eine einheitliche Einwahlrufnummer 03471 684-0 in die Landkreisverwaltung realisiert.

Die mit PC ausgestatteten Vermittlungsplätze ermöglichen eine schnelle Vermittlung der ankommenden Rufe für den Salzlandkreis und das Jobcenter.

Konjunkturpaket II



Die Bürgerbüros erhielten zentrale Einwahlrufnummern:

Bernburg (Saale): 03471 684-2000
Schönebeck (Elbe): 03471 684-2001
Aschersleben: 03471 684-2002

Auch die Kreiseinsatzleitstelle und die Feuerwehrtechnische Zentrale des Salzlandkreises mit der Aufgabe des Katastrophenschutzes wurden im Anlagenverbund berücksichtigt.

Bei technischen Problemen erhalten die Mitarbeiter Unterstützung durch den Help Desk.



Weiterhin wurde die IT-Pauschale für die Anschaffung einer Unternehmenssoftware verwendet.

Zum Einsatz kommt die Software der SAP AG. Mit ihrer Hilfe werden alle finanz- und personaltechnischen Vorgänge des Salzlandkreises abgebildet. Sie ist zentrales Bindeglied und dient wesentlich zur Unterstützung der anspruchsvollen Geschäftsprozesse in der modernen Verwaltung.





SALZLANDKREIS
06400 Bernburg (Saale)

Dezernat IV - Soziales, Familie und Bildung, Aschersleben, Breite Straße 22
© Amt für Schulverwaltung und kulturelle Bildung
Juli 2011